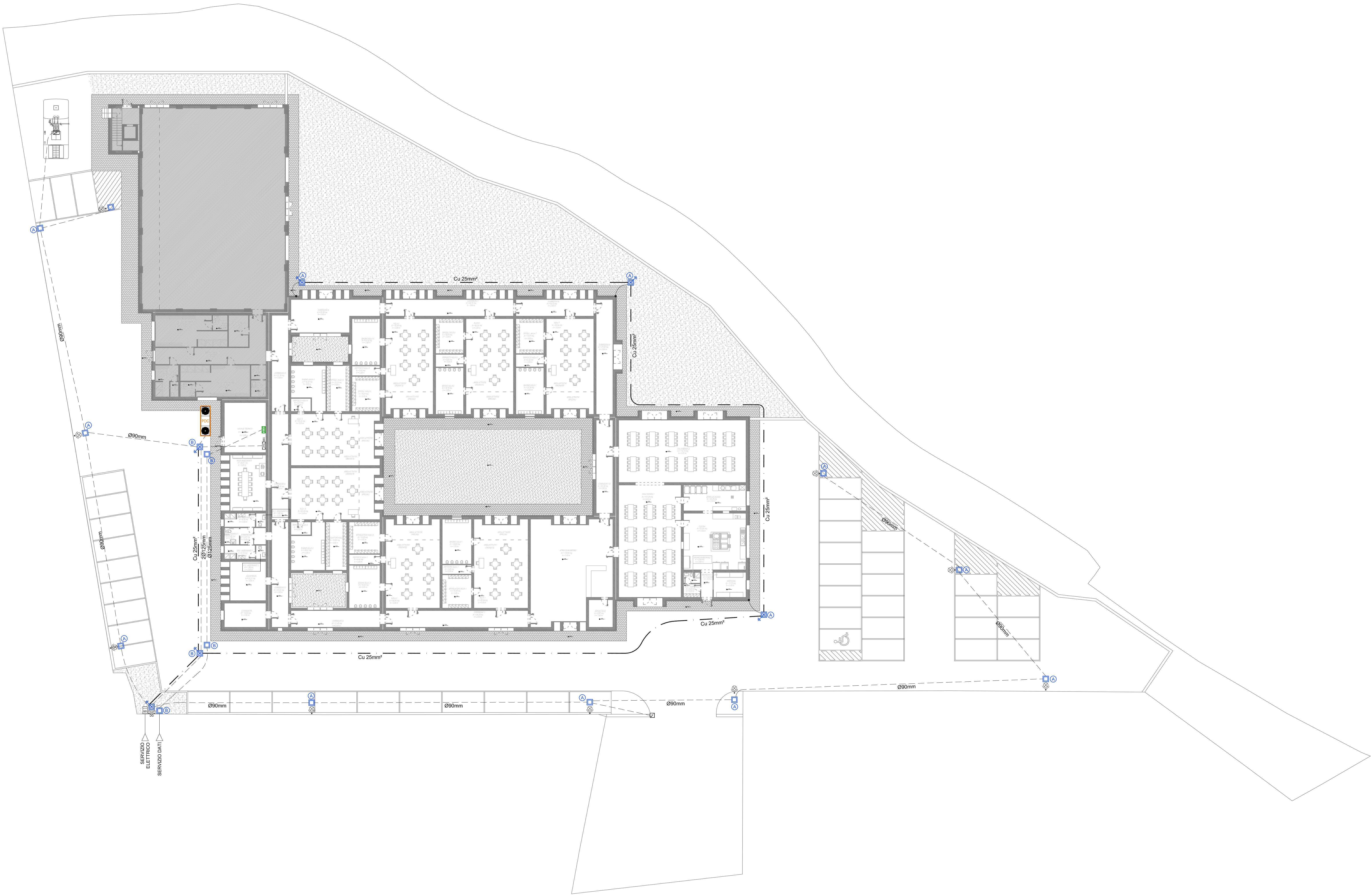


LEGENDA SIMBOLI	
Simbolo	Descrizione
	Contatore di energia elettrica M1
	Quadro elettrico
	Quadro elettrico cancello
	Pozzetto da 40x40x40cm a fondo aperto drenante con chiusura carrabile
	Pozzetto da 80x80x80cm a fondo aperto drenante con chiusura carrabile
	Picchetto dispersore di terra in acciaio zincato a croce 50x50x5mm L=1500mm
	Collegamento ai ferri di fondazione con ferro da cemento armato D=12mm saldato per 10 mm
	Palo conico dritto in acciaio zincato 3mm, H=60mm, D=128mm, D=80mm con plinto di fondazione e pozzetto incorporato
	Apparecchio illuminante stradale a LED 30W, 6075m, 4000°K, IP68, classe II
	Corda in rame nudo 25 mm² direttamente interrata
	Tubazione in polietilene flessibile a doppia parete 450 N



COMUNE DI PANDINO
PROVINCIA DI CREMONA

Finanziato dall'Unione europea NextGenerationEU

NUOVA SCUOLA DELL'INFANZIA
INTERVENTO PNRR FINANZIATO DALL'UNIONE EUROPEA NEXTGENERATIONUE _ MISSIONE 4: ISTRUZIONE E RICERCA
Componente 1 - Potenziamento dell'offerta dei servizi di istruzione: dagli asili nido alle Università
Investimento 1.1: Piano per asili nido e scuole dell'infanzia e servizi di educazione e cura per la prima infanzia.
CUP: G55E22000230006
CIG: 9783574CA9

Via Francesco Baracca

COMUNE DI PANDINO
Responsabile del Procedimento:
Geom. TERSILIO TONETTI

Progetto esecutivo:
Dott. Ing. FABRIZIO GENTILI

Responsabile del Progetto:
Dott. Arch. FRANCESCO BONCIO
Dott. Ing. DAVID GUBBIOTTI
Dott. Ing. ENRICO MALA

Coordinamento Architettura e Struttura:
Architettura:
Strutture:
Impianti:

PLANIMETRIA GENERALE RETI ESTERNE
PROGETTO ESECUTIVO
ELABORATO
EL.01
Scala 1:200
Data marzo 2023
Aggiornamento